

# 3 B

4+kk/167,62 m<sup>2</sup>

## 1.NP

1.01	zádveří	7,82 m <sup>2</sup>
1.02	obývací pokoj + KK	49,68 m <sup>2</sup>
1.03	komora	3,68 m <sup>2</sup>
1.04	wc	2,20 m <sup>2</sup>
1.05	technická místnost	11,00 m <sup>2</sup>
1.06	schodiště	5,42 m <sup>2</sup>

## 2.NP:

2.01	chodba	3,75 m <sup>2</sup>
2.02	pokoj	19,02 m <sup>2</sup>
2.03	pokoj	15,56 m <sup>2</sup>
2.04	koupelna	7,27 m <sup>2</sup>
2.05	koupelna	5,84 m <sup>2</sup>
2.06	šatna	9,56 m <sup>2</sup>
2.07	ložnice	19,98 m <sup>2</sup>

**Užitná plocha domu** 160,78 m<sup>2</sup>

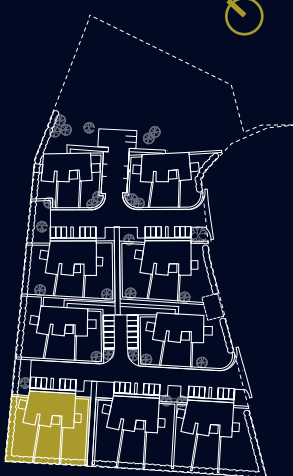
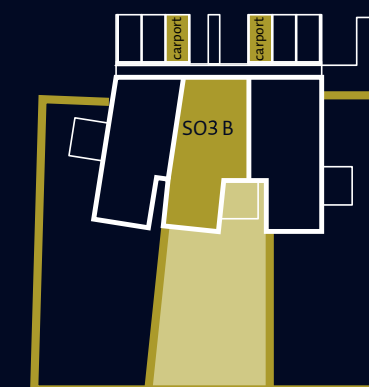
**Prodejní plocha domu dle NOZ\*** 167,62 m<sup>2</sup>

**Plocha zahrady** 230,19 m<sup>2</sup>

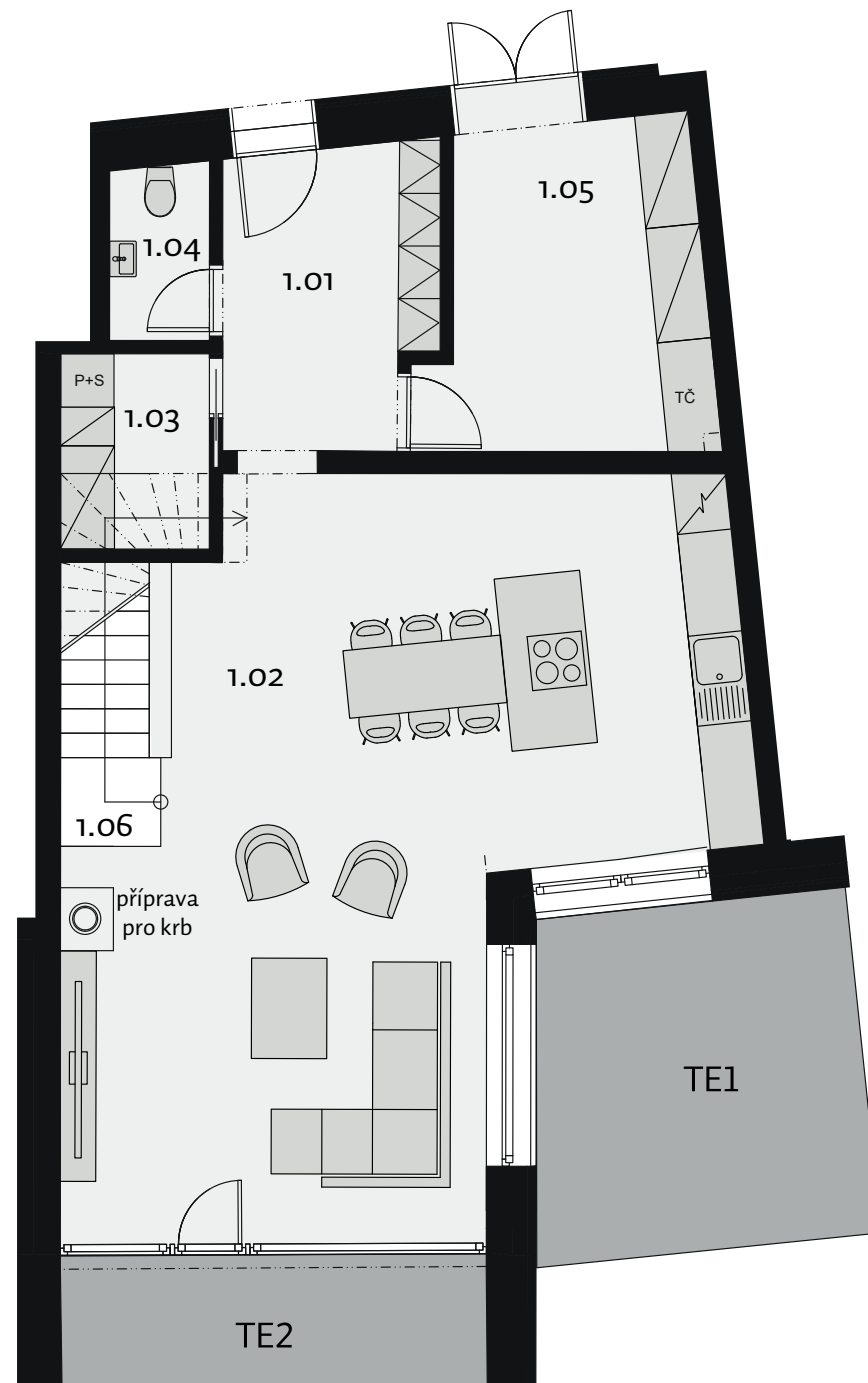
TE1 terasa 15,08 m<sup>2</sup>

TE2 terasa 7,59 m<sup>2</sup>

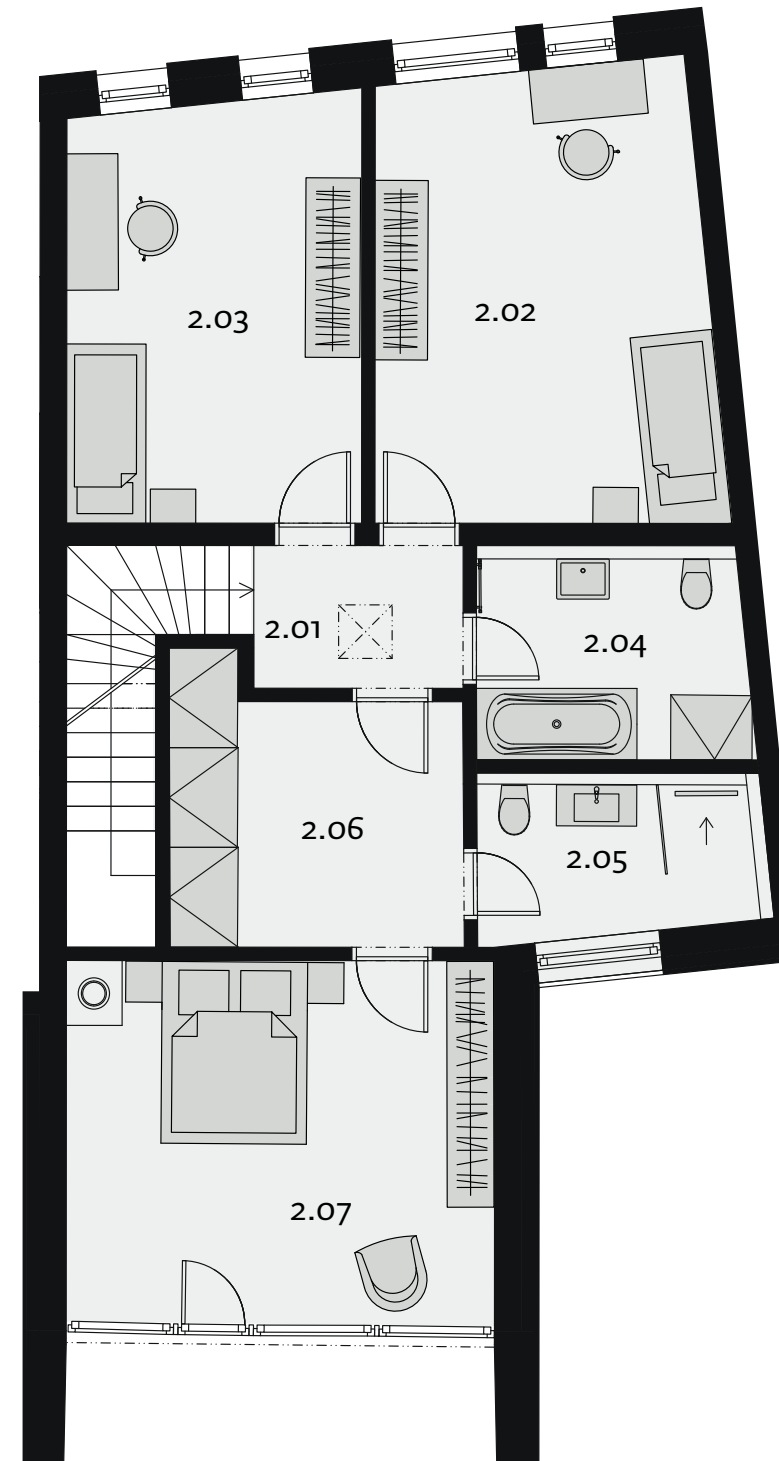
Schéma domu: Situace projektu:



## 1.NP



## 2.NP



email: [info@beskydskabrana.cz](mailto:info@beskydskabrana.cz)

tel.: +420 737 606 171

[www.beskydskabrana.cz](http://www.beskydskabrana.cz)

Upozornění: Schéma půdorysu představuje dispoziční řešení domu. Zobrazené vybavení nábytkem, vestavěné skříně, kuchyňská linka včetně spotřebičů a pračky nejsou součástí dodávky bytu. Toto vybavení je zobrazeno pouze pro názornost. Specifikace pro konstrukce, povrchové úpravy a vybavení je předmětem přílohy "Kvalitativní standard". \*Prodejní plocha bytu je vypočtena dle nařízení vlády č. 366/2013 Sb. Veškeré informace jakkoliv publikované v tomto dokumentu jsou nezávazné marketingové informace obecné povahy, které nelze vykládat jako nabídku na uzavření smlouvy ani se jich nelze dovolávat.